

# Il était une fois la Foux de Sainte-Anne d'Evenos



Édit. Révillat  
Ste-ANNE d'EVENOS — La Foux - Entrée de la grotte



Dans le Var : La Foux de Sainte-Anne d'Evenos est une grotte de 500 mètres de long qui se termine par un lac. À l'occasion des orages, l'eau se déverse par l'entrée pour redonner vie au ruisseau qui va rejoindre la Reppe.

Le débit de l'eau, jadis permanent, aurait subitement disparu il y a quelques décennies...

Au cœur de la Provence où l'eau est d'or, les spéléologues entreprennent de nouvelles explorations pour percer les secrets de cette source perdue...

## Production, Réalisation, Montage

Philippe MAUREL  
Thierry LAMARQUE  
avec le concours de  
SPELE-H<sub>2</sub>O  
Val d'As - Multimédias

## Images, Dessins, Animations et Topographie

Bruno ARFIB, Honoré de Bacchus, Roc HI BALLE BOA, Sébastien BLANC, Jean-Marc BIANCO, Evelyne CACHARD, Jordi ERRA, Eric FEYSSARD, Jean-Paul FOUCARD, Cédric HUET, Denis KNECHT, Laurent et Myriam KILLIAN, Christine LANTERNIER, Christian LIGORI, Jean-Pierre LUCOT, Josette MATTEOLI, Valérie MERCIER, Jean-Claude PASCOUET, Patrick REBOUL, Luc ROSSI, Hervé TANTON, André TAXIL, Laurent SABATIER, Tonio VERJOT...

## Traitement de la bande son et mixage :

Rémi BUFFIN

## La légende de l'Iero Profundado

est adaptée et interprétée par  
Didier Biosca

## Musique

Composée et jouée par :  
Rémi BUFFIN

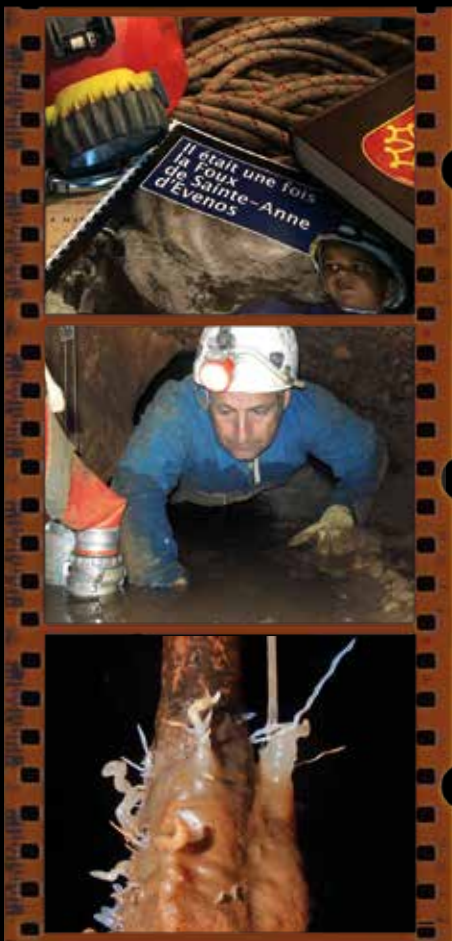
## Musique additionnelle :

Alain TORRENT, François MARVY, François et Pascal BUFFIN,  
Olivier INGARDIOLA

## Chanson du générique :

« les Fadas »

Michel BRUNEL, Stéphane VERDURA, Alain TORRENT et  
Rémi BUFFIN



## CONTACT :

Philippe MAUREL  
La Florane Bt 13  
rue Bonfante  
83200 TOULON

Tél : 06 24 85 45 58

Courriel : [contact@maurel.tv](mailto:contact@maurel.tv)



Format de tournage et de diffusion Mini-DV qualité SD  
16/9ème

PAL - Son Stéréo - 48000 Htz - 16 bit

Durée 42 minutes



[www.maurel.tv](http://www.maurel.tv)

